


## POZN.:

- SPÁRY MEZI PREFABRIKOVANÝMI DÍLCI BUDOU ZAMAZÁNY MALTOVOU SMĚSÍ (NAPŘ. ERGELIT)
- ŠACHTA JAKO CELEK (STĚNY, STROP, SPOJE) BUDE PROVEDENA JAKO VODONEPROUSTNÁ KONSTRUKCE
- VNITŘNÍ POVRCH BETONU BUDE OPATŘEN OCHRANNÝM UZAVÍRACÍM NÁTĚROVÝM SYSTÉMEM
- TĚSNĚNÍ PRACOVNÍ SPÁRY BUDE PROVEDENO TĚSNÍCÍM BOBTNAVÝM PÁSKEM (NAPŘ. SIKA, ADEKA)
- U PREFABRIKOVANÝCH DÍLCŮ BUDOU STUPADLA OSAZENA PŘI VÝROBĚ
- PŘED ZAHÁJENÍM PRACÍ NA ŠACHTĚ JE NUTNÉ PROVĚŘIT NIVELETU STÁVAJÍCÍHO POTRUBÍ

-	-	-
Revize	Popis revize	Datum revize

		<b>AQUA PROCON s.r.o.</b> Projektová a inženýrská společnost Palackého tř. 12, 612 00 Brno tel.: +420 541 426 011 E-mail: info@aquaprocon.cz www.aquaprocon.cz
Vedoucí projektu	Ing. Petr Prax, Ph.D.	
Vedoucí dílčího projektu		
Zodpovědný projektant	Ing. Petr Prax, Ph.D.	
Vypracoval	Bc. Štěpán Vlach	
Kontroloval	Ing. Jan Polášek	

Investor	Vodovody a kanalizace Břeclav a.s., Čechova 23, 690 02 Břeclav
Objednatel	Vodovody a kanalizace Břeclav a.s., Čechova 23, 690 02 Břeclav

Formát	4A4	Měřítko	Stupeň	ZD	Datum	06/2022	Zakázkové číslo	1591021-18-02
--------	-----	---------	--------	----	-------	---------	-----------------	---------------

Projekt	<b>VALTICE - REKONSTRUKCE KANALIZACE NA ULICÍCH MIKULOVSKÁ, BŘECLAVSKÁ - ČÁST II.</b>		
	D - Dokumentace objektů a technických a technologických zařízení D.1 - Obnova a ochrana jednotné kanalizace D.1.4 - SO 330.4 - Kanalizace - ulice Sobotní - část II.		
	Souprava		
	Příloha	Číslo přílohy	Revize
	VÝPIS PREFABRIKÁTŮ	D.1.4.6	0

ZÁKLADNÍ ÚDAJE:

POŘADÍ: 1  
OZNAČENÍ: ŠS3  
KÓTA DNA (střed šachty): 188.20 m n. m.  
KÓTA TERÉNU: 189.97 m n. m.  
ROZDÍL KÓT: 1.77 m

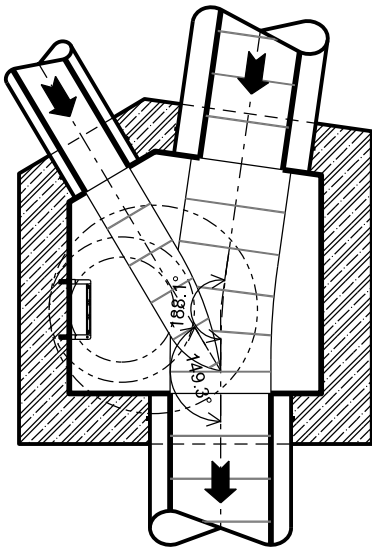
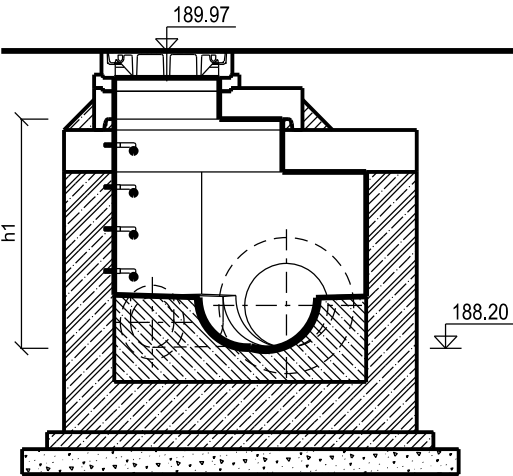
PROVEDENÍ DNA:

PROVEDENÍ: MONOLITICKÉ  
TYP: -  
VÝŠKA DNA h1: 1360 mm  
TYP BETONU: ŽELEZOBETON  
  
ODTOK:  
DN: KRUHOVÝ DN 600  
MATERIÁL: ŽELEZOBETON + čv  
SKLON: 5.29 ‰  
KÓTA ODTOKU: 188.20 m n. m.

HLAVNÍ PŘÍTOK:  
DN: KRUHOVÝ DN 500  
MATERIÁL: ŽELEZOBETON + čv  
SKLON: 7.24 ‰  
KÓTA VTOKU: 188.20 m n. m.  
ÚHEL: 183.4°

PŘÍTOK:  
DN: KRUHOVÝ DN 300  
MATERIÁL: ŽELEZOBETON  
SKLON: 5.00 ‰  
KÓTA VTOKU: 188.20 m n. m.  
ÚHEL: 149.30°

ul. Sobotní - ŠS3



OSTATNÍ:

PŘEVÝŠENÍ ŠACHTY: 0.00 m  
ULOŽENÍ ŠACHTY: PODKLANÍ BETON  
STUPADLA: OCELOVÁ S PE POVLAKEM  
KYNETA: ČEDIČOVÝ ŽLÁBEK  
VÝŠKA KYNETY: 1/2 DN = 300 mm  
  
POKLOP: LITINOVÝ KAN. POKLOP, tř. D400; h = 160 mm  
ÚPRAVA KOLEM POKL.: SKLADBA KOMUNIKACE

POUŽITÉ ŠACHTOVÉ DÍLY:

OZNAČENÍ DÍLU	VÝŠKA	POČET
MONOLITICKÉ DNO VČETNĚ STROPNÍ DESKY	1360	1
ZÁKRYTOVÁ DESKA TZK-Q 100-63/17	165	1
VYROVNÁVACÍ PRSTENEC TBW-Q 63/8/12	80	1
TĚSNĚNÍ PRO DN 1000	-	1

## ZÁKLADNÍ ÚDAJE:

POŘADÍ: 2  
 OZNAČENÍ: ŠS4  
 KÓTA DNA (střed šachty): 188.53 m n. m.  
 KÓTA TERÉNU: 190.08 m n. m.  
 ROZDÍL KÓT: 1.55 m

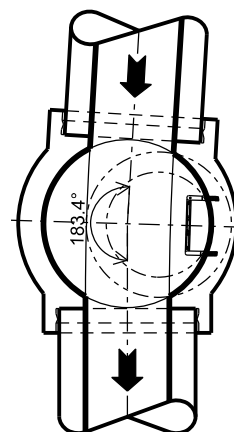
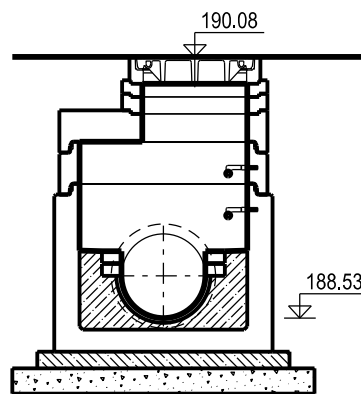
## PROVEDENÍ DNA:

PROVEDENÍ: PREFABRIKOVANÉ  
 TYP: DN 1000, tl. stěny 150 mm  
 VÝŠKA DNA h1: 800 mm  
 TYP BETONU: STANDARD

ODTOK:  
 DN: KRUHOVÝ DN 500  
 MATERIÁL: ŽELEZOBETON + čv  
 SKLON: 7.24 ‰  
 KÓTA ODTOKU: 188.53 m n. m.

HLAVNÍ PŘÍTOK:  
 DN: KRUHOVÝ DN 500  
 MATERIÁL: ŽELEZOBETON + čv  
 SKLON: 7.24 ‰  
 KÓTA VTOKU: 188.53 m n. m.  
 ÚHEL: 183.40°

ul. Sobotní - ŠS4



## OSTATNÍ:

PŘEVÝŠENÍ ŠACHTY: 0.00 m  
 ULOŽENÍ ŠACHTY: PODKLANÍ BETON  
 STUPADLA: OCELOVÁ S PE POVLAKEM  
 KYNETA: ČEDIČOVÝ ŽLÁBEK  
 VÝŠKA KYNETY: 400 mm

POKLOP: LITINOVÝ KAN. POKLOP, tř. D400; h = 160 mm  
 ÚPRAVA KOLEM POKL.: SKLADBA KOMUNIKACE

## POUŽITÉ ŠACHTOVÉ DÍLY:

OZNAČENÍ DÍLU	VÝŠKA	POČET
PREFABRIKOVANÉ ŠACHTOVÉ DNO TBZ-Q 100/80 V max 50	800	1
ŠACHTOVÁ SKRUŽ TBS-Q 100/25/12	250	1
ZÁKRYTOVÁ DESKA TZK-Q 100-63/17	165	1
VYROVNÁVACÍ PRSTENEC TBW-Q 63/10/12	100	1
VYROVNÁVACÍ PRSTENEC TBW-Q 63/8/12	80	1
TĚSNĚNÍ PRO DN 1000	-	2

## ZÁKLADNÍ ÚDAJE:

POŘADÍ: 3  
 OZNAČENÍ: ŠS5  
 KÓTA DNA (střed šachty): 188.84 m n. m.  
 KÓTA TERÉNU: 190.49 m n. m.  
 ROZDÍL KÓT: 1.65 m

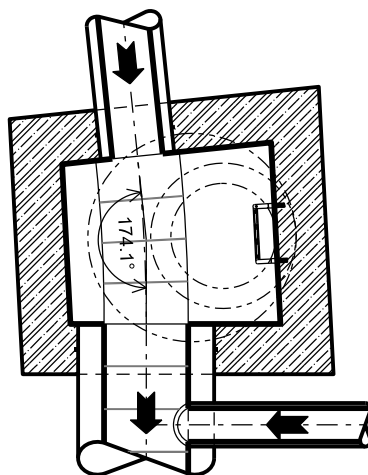
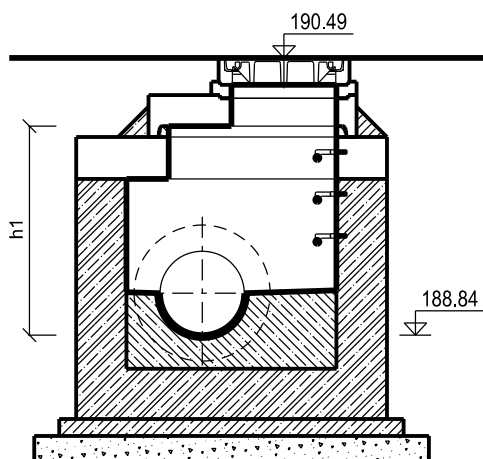
## PROVEDENÍ DNA:

PROVEDENÍ: MONOLITICKÉ  
 TYP: -  
 VÝŠKA DNA h1: 1240 mm  
 TYP BETONU: ŽELEZOBETON

ODTOK:  
 DN: KRUHOVÝ DN 500  
 MATERIÁL: ŽELEZOBETON + čv  
 SKLON: 7.24 ‰  
 KÓTA ODTOKU: 188.84 m n. m.

HLAVNÍ PŘÍTOK:  
 DN: KRUHOVÝ DN 300  
 MATERIÁL: ŽELEZOBETON  
 SKLON: 7.00 ‰  
 KÓTA VTOKU: 188.84 m n. m.  
 ÚHEL: 174.1°

ul. Sobotní - ŠS5



## OSTATNÍ:

PŘEVÝŠENÍ ŠACHTY: 0.00 m  
 ULOŽENÍ ŠACHTY: PODKLANÍ BETON  
 STUPADLA: OCELOVÁ S PE POVLAKEM  
 KYNETA: ČEDIČOVÝ ŽLÁBEK  
 VÝŠKA KYNETY: 1/2 DN = 250 mm

POKLOP: LITINOVÝ KAN. POKLOP, tř. D400; h = 160 mm  
 ÚPRAVA KOLEM POKL.: SKLADBA KOMUNIKACE

## POUŽITÉ ŠACHTOVÉ DÍLY:

OZNAČENÍ DÍLU	VÝŠKA	POČET
MONOLITICKÉ DNO VČETNĚ STROPNÍ DESKY	1240	1
ZÁKRYTOVÁ DESKA TZK-Q 100-63/17	165	1
VYROVNÁVACÍ PRSTENEC TBW-Q 63/8/12	80	1
TĚSNĚNÍ PRO DN 1000	-	1